



Défiscalisation éthique et solidaire en Girardin agricole

www.domcomagricole.fr



La plateforme domcomagricole.fr a été créée par la société Les Entreprêteurs, SAS au capital de 191.670 €, sise au 34, rue de l'Ourcq à Paris (75019), immatriculée au RCS de Paris sous le numéro 805 291 317, exerçant en qualité d'Intermédiaire en Financement Participatif (IFP), sous le contrôle de l'ACPR (Autorité de Contrôle Prudentiel et de Résolution) et de Conseiller en Investissement Participatif (CIP), sous le contrôle de l'AMF (Autorité des Marchés Financiers) et est enregistrée à l'ORIAS sous le numéro 14007053.

La société Les Entreprêteurs est identifiée sur le registre REGAFI de l'ACPR sous le numéro 86190 et a été mandatée en qualité d'Agent de Prestataire de Services de Paiement de la société Lemon Way inscrite au Registre du Commerce et des Sociétés de Paris sous le numéro 500 486 915.

La société Dom Com Invest est inscrite à la Préfecture de Paris sous le numéro 102020 075 003 et bénéficie d'une RCP souscrite chez XL Insurance Company SE sous le n° FR00013333BL. L'activité est réglementée par l'article 242 septies du CGI consistant en l'obtention pour autrui des avantages fiscaux prévus à l'article 199 undecies B du CGI.

La souscription au capital des SAS DOM COM est réalisée à fonds perdus en contrepartie d'un avantage fiscal compris entre 2 500 € et 40 909 € et ne doit pas être envisagée comme un placement patrimonial ayant vocation à servir un rendement pendant sa durée de détention. En cas de remise en cause de l'avantage fiscal, l'investisseur perd à la fois son investissement et doit rembourser à l'administration fiscale l'économie d'impôt dont il a pu bénéficier



Comment souscrire un projet Girardin
depuis l'espace investisseur ?

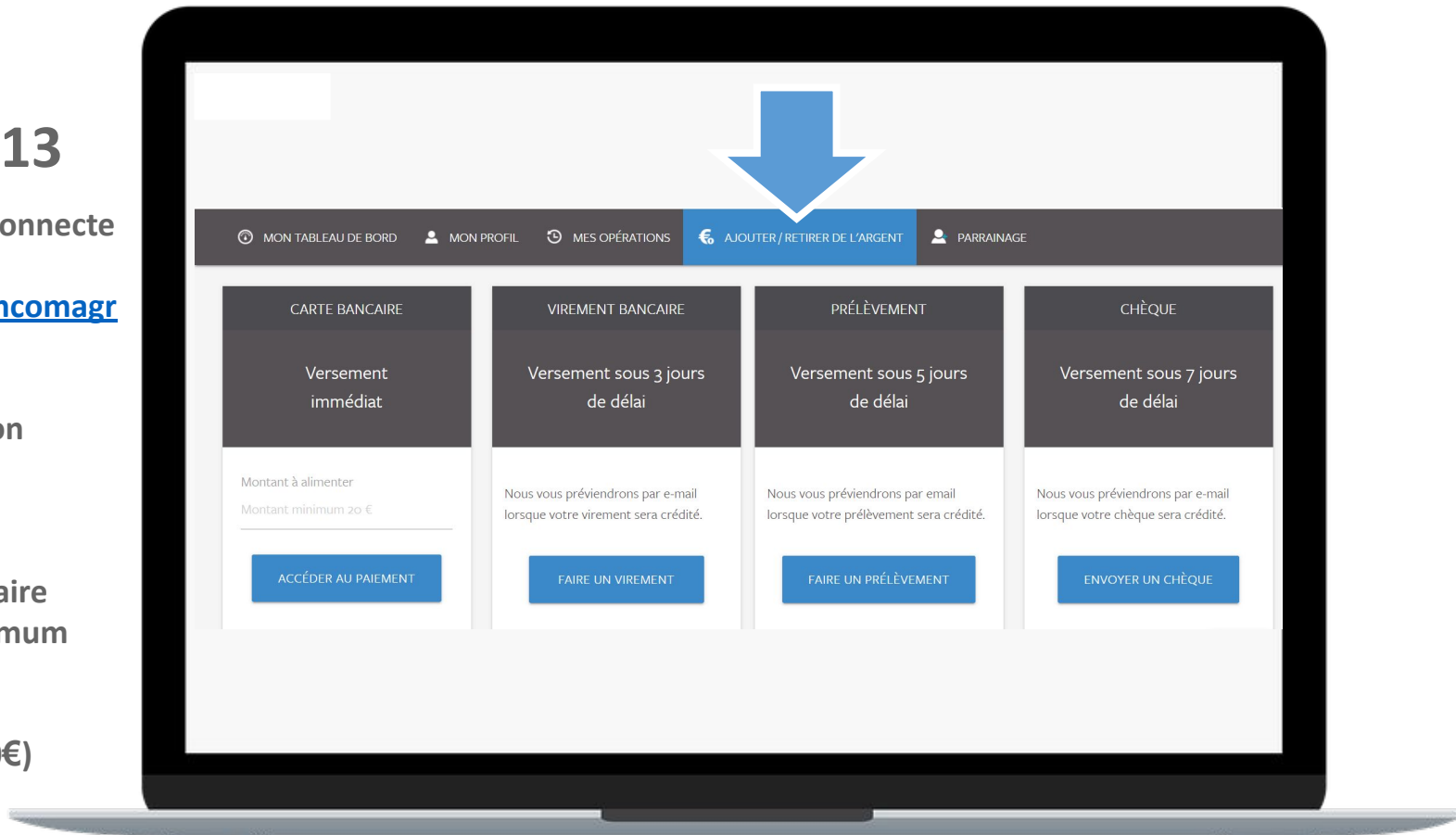
ÉTAPE 1 / 13

L'investisseur se connecte sur :

<https://www.domcomagricole.fr/login>

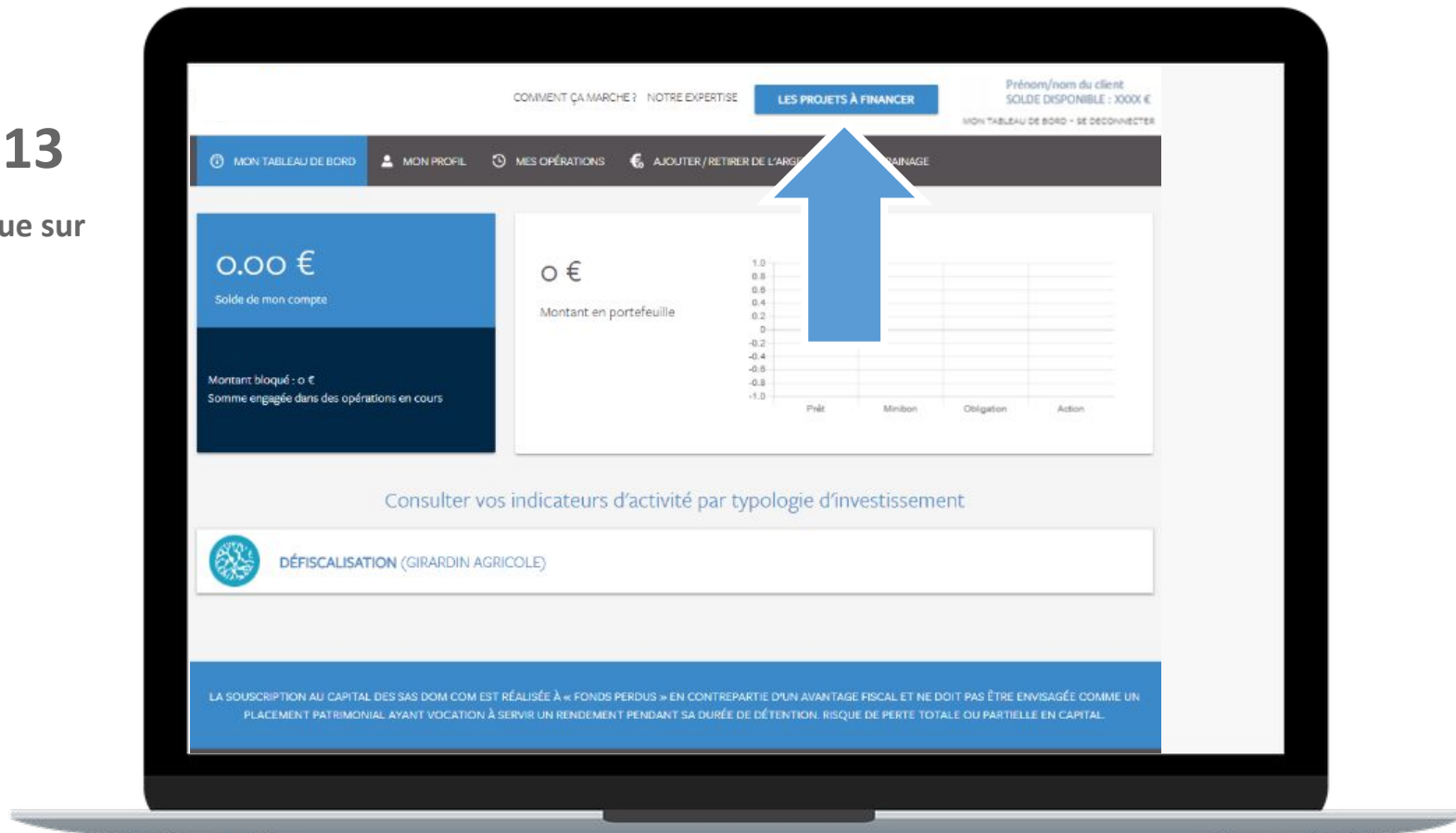
Puis il alimente son compte par :

- Carte bancaire (20 à 5.000€)
- Virement Bancaire (montant maximum selon banque)
- Prélèvement (à partir de 100€)
- Chèque



ÉTAPE 2 / 13

L'investisseur clique sur
« LES PROJETS À
FINANCER »



ÉTAPE 3 / 13

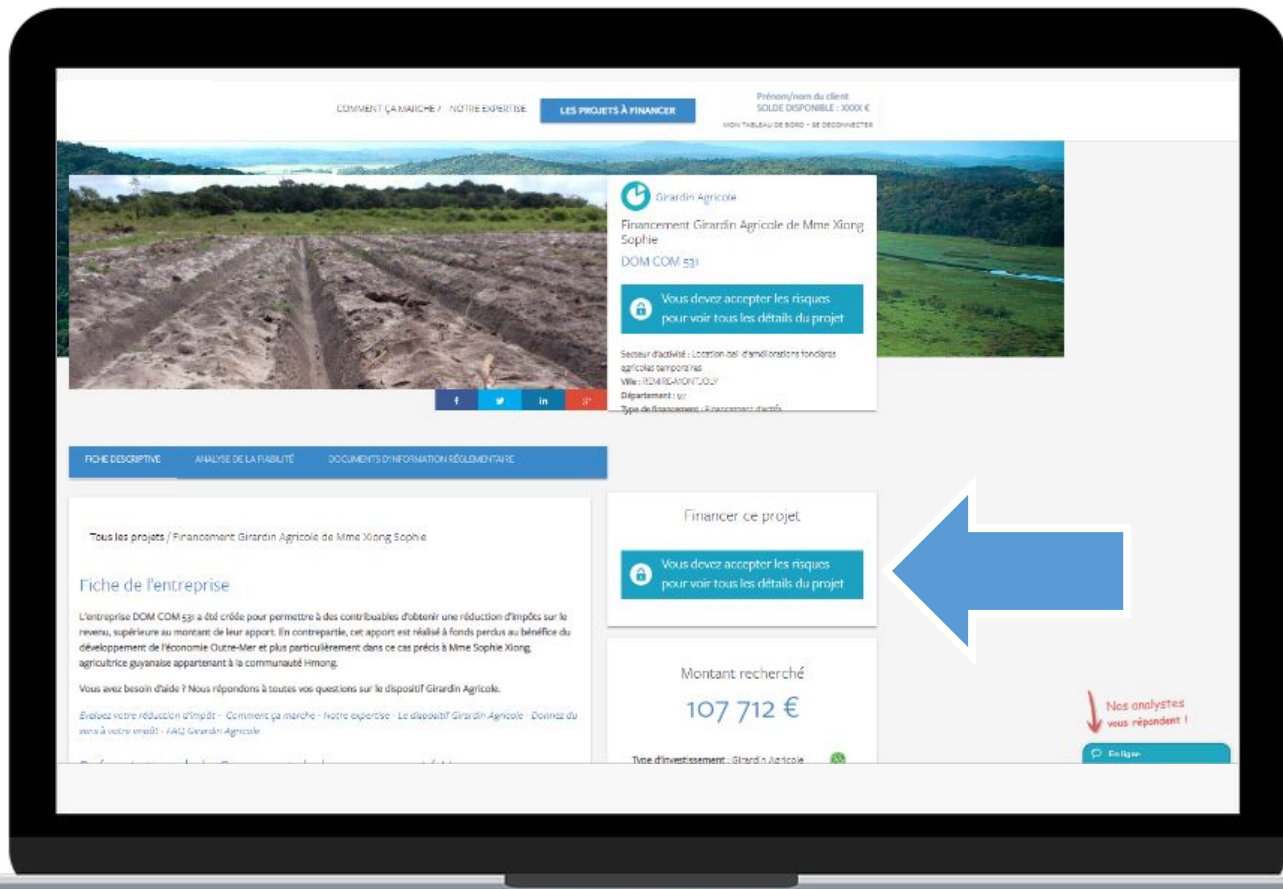
Une fois le projet Girardin sélectionné, l'investisseur clique sur « Voir le projet ».



The screenshot displays a web interface with a blue header containing the text "Liste des projets". Below the header, there are two project cards. Each card features a circular logo with a green leaf and the text "Girardin Agricole" above a landscape photograph of a field. The first card is for "Financement Girardin Agricole de Mme Xiong Sophie" and shows a "Réduction IR" of 22% collected, with a "Montant recherché" of 107 712,00 €. The second card is for "Financement Girardin Agricole de Mme Ly Mblai Tchia" and shows a "Réduction IR" of 0% collected, with a "Montant recherché" of 108 570,00 €. Both cards include the text "Jours restants : 30" and "Seuil minimum de collecte : 100 784 €" and a blue button labeled "VOIR LE PROJET". In the bottom right corner of the interface, there is a red arrow pointing down to the text "Nos analystes vous répondent !" and a blue button labeled "En ligne".

ÉTAPE 4 / 13

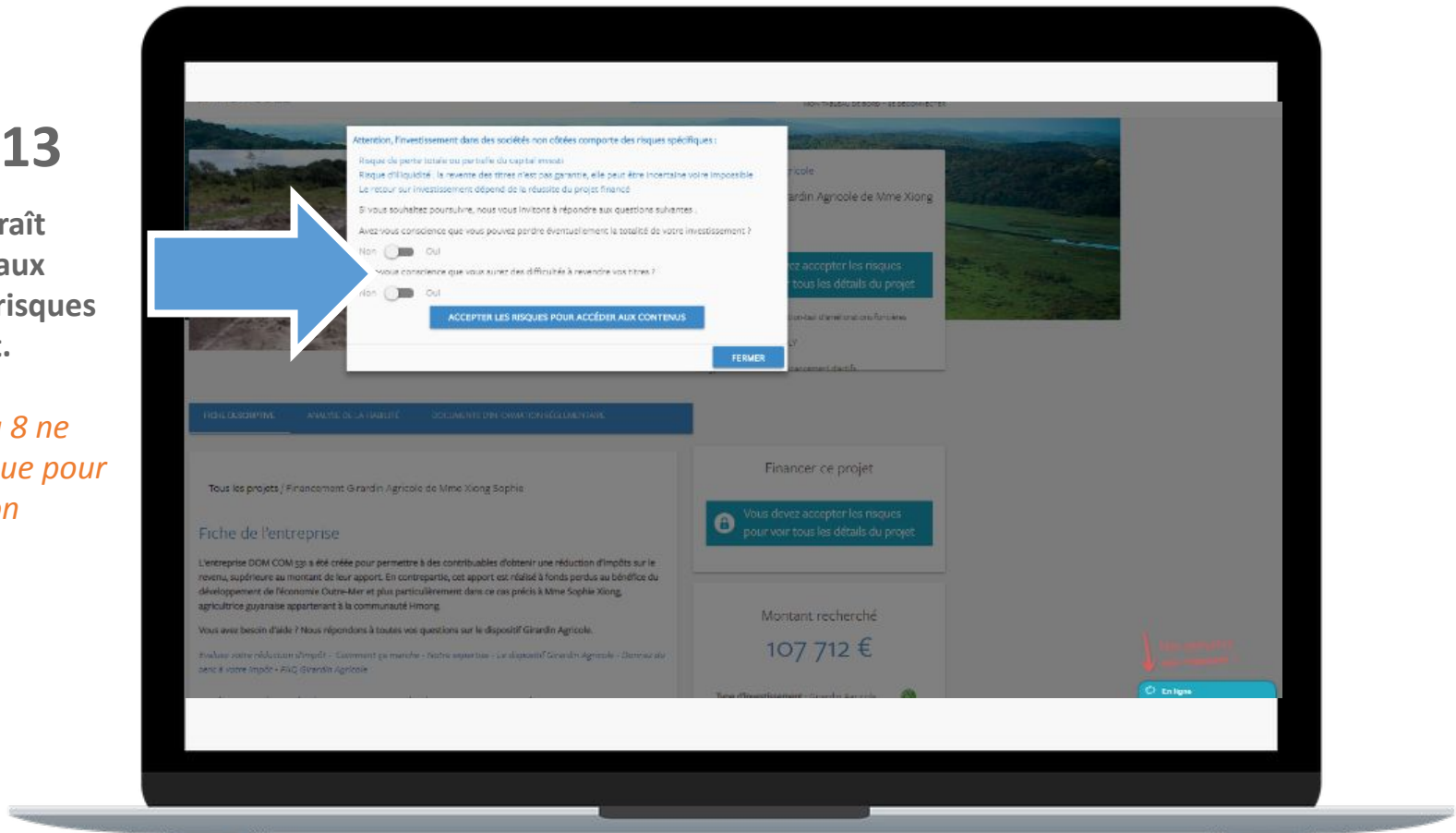
Afin de visualiser un projet Girardin, il faut accepter les risques en cliquant sur « Vous devez accepter les risques pour voir tous les détails du projet ».



ÉTAPE 5 / 13

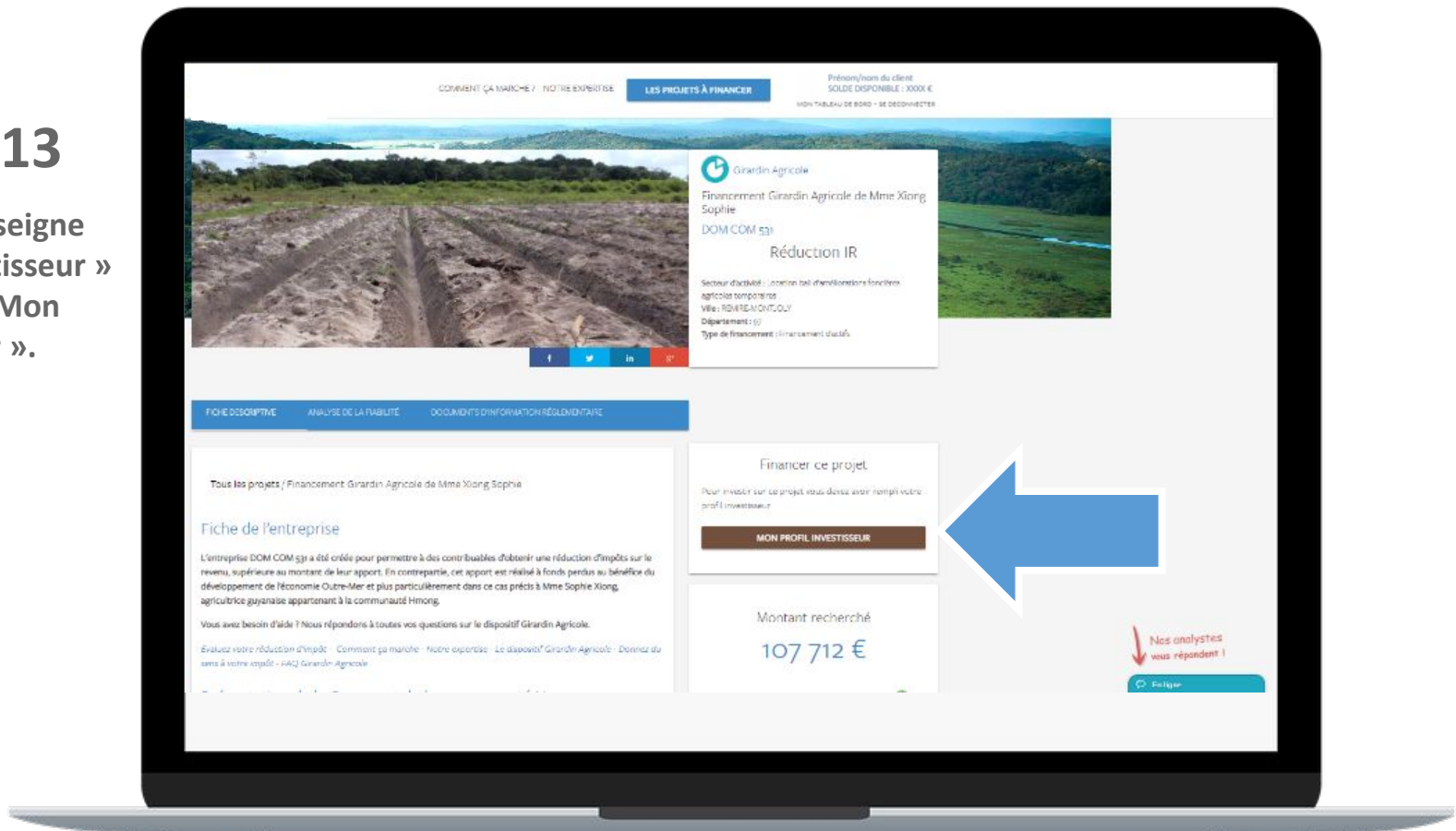
Une fenêtre apparaît afin de répondre aux questions sur les risques associés au projet.

NB : les étapes 5 à 8 ne sont nécessaires que pour la 1ère souscription



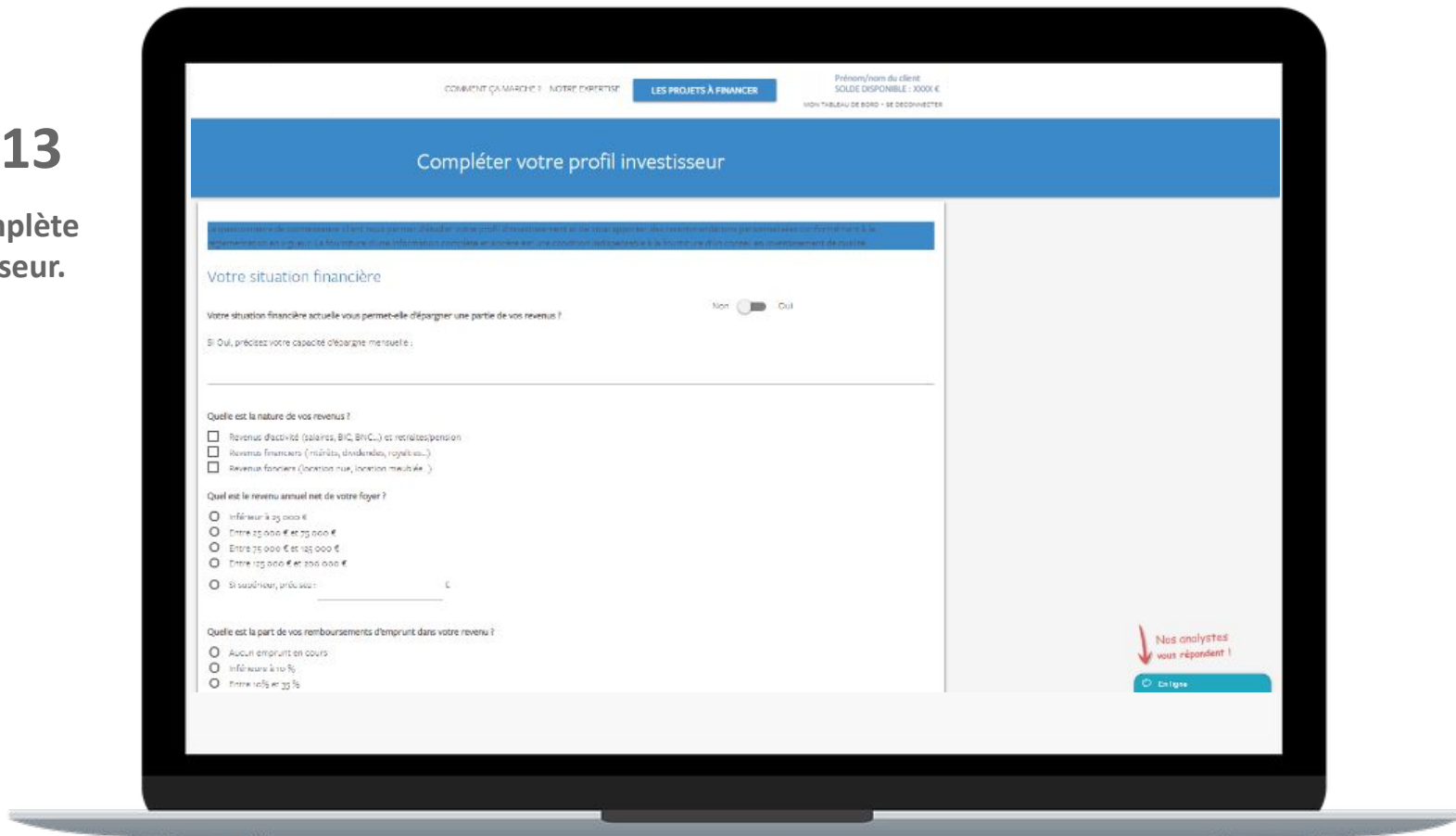
ÉTAPE 6 / 13

L'investisseur renseigne son « Profil investisseur » en cliquant sur « Mon profil investisseur ».



ÉTAPE 7 / 13

L'investisseur complète son profil investisseur.

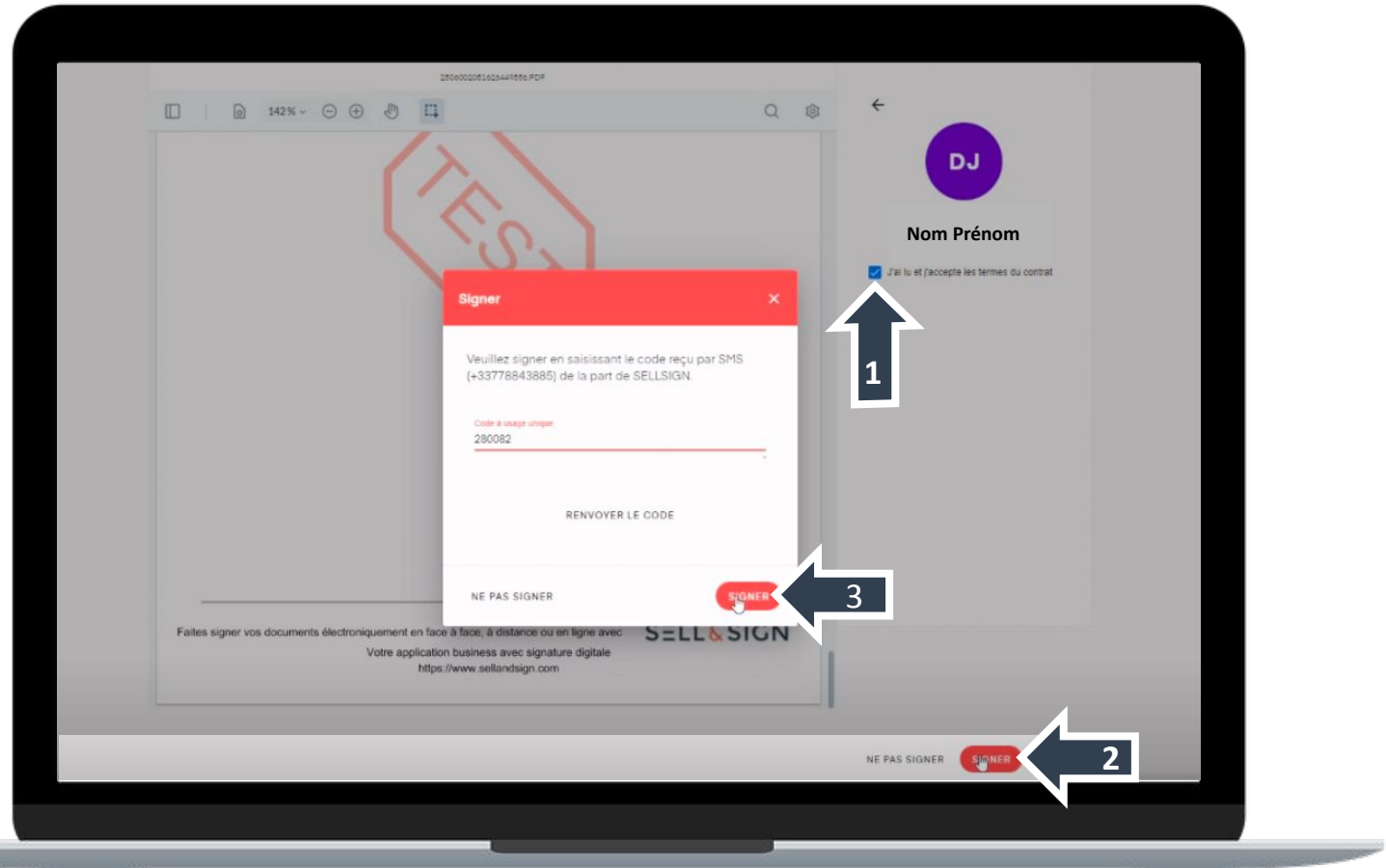


ÉTAPE 8 / 13

ATTENTION : se munir du téléphone renseigné dans le profil client pour l'authentification forte

L'investisseur prend connaissance de la convention de Conseil en Investissement Participatif, liée au statut CIP de la plateforme, et, s'il le souhaite, procède à la signature :

1. cocher la case « J'ai lu et j'accepte les termes du contrat »
2. Cliquer sur «signer»
3. Saisir le code reçu par sms et cliquer sur « SIGNER »



ÉTAPE 9 / 13

L'investisseur évalue sa réduction d'impôt potentielle en remplissant le questionnaire fiscal.

COMMENT ÇA MARCHE? NOTRE EXPERTISE LES PROJETS À FINANCER Prénom/nom du client SOLDE DISPONIBLE : 5500€

INDIQUER VOTRE TABLEAU DE BORD - SE DÉCONNECTER

Évaluez votre réduction d'impôt 2019

Calculez votre souscription optimisée Girardin Agricole pour mobiliser votre réduction d'impôt disponible 2019

Pour être éligible au dispositif girardin, vous devez être imposé d'un montant de 3 000 € minimum après réductions d'impôt disponibles

Indiquer le montant prélevé annuel de l'impôt sur les revenus 2018*

* Avant imputation des réductions et crédits d'impôts 2018 (Au titre du passage au prélèvement à la source, vos réductions d'impôts vous seront remboursées par le Trésor Public en Septembre 2019)

Saisir les réductions et crédits d'impôts concernés par le plafonnement de 10 000 € :

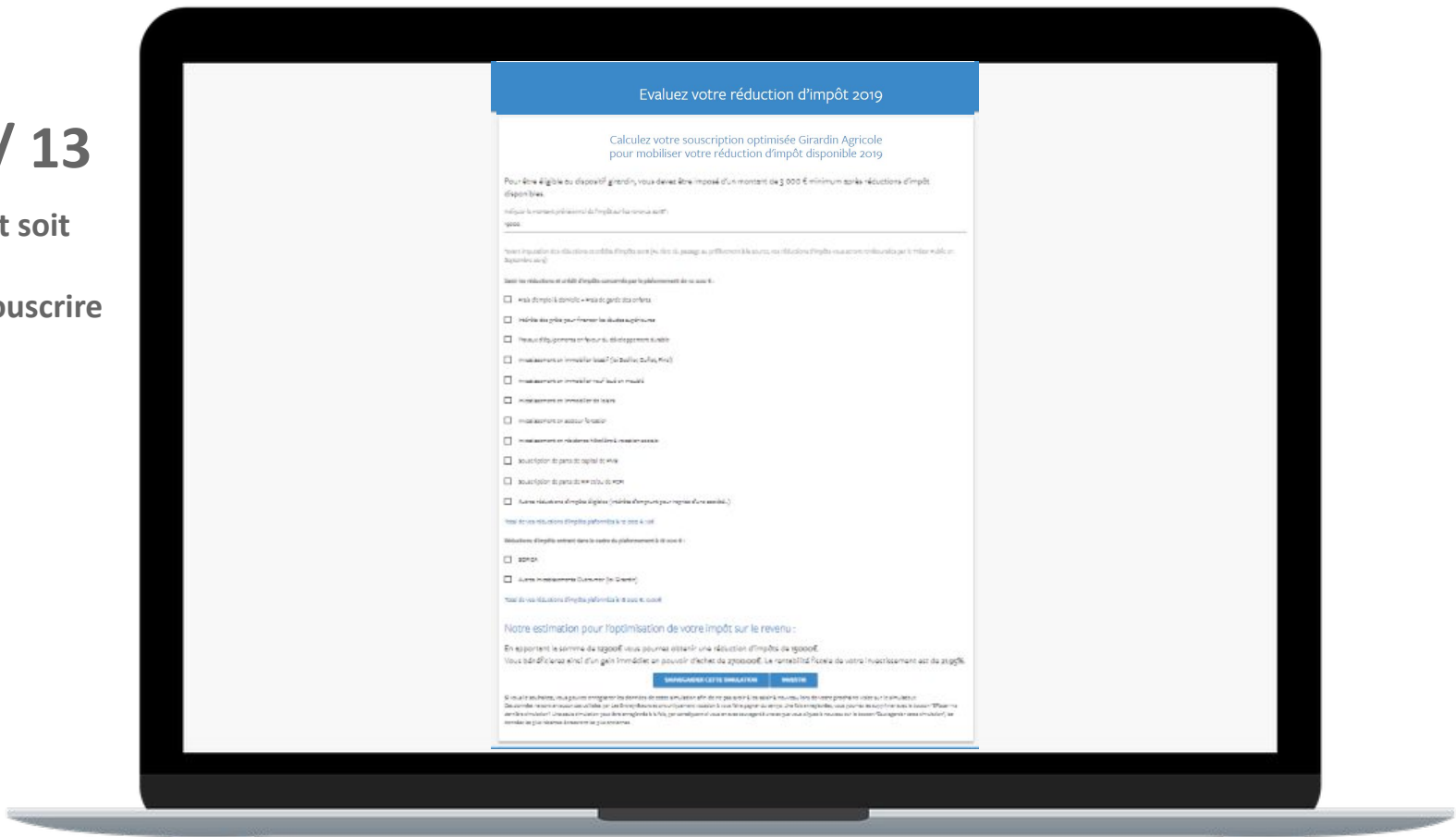
- Frais d'emprai à domicile - Frais de garde des enfants
- Intérêts des prêts pour financer les études supérieures
- Revenus d'équipement en faveur du développement durable
- Investissement en immobilier locatif (Loi Scellier, Duflot, Pinel)
- Investissement en immobilier neuf loué en meublé
- Investissement en immobilier de loisirs
-

Nos analystes vous répondent !

Finir l'étape

ÉTAPE 10 / 13

L'investisseur peut soit sauvegarder sa simulation, soit souscrire immédiatement.



LA SOUSCRIPTION AU CAPITAL DES SAS DOM COM EST RÉALISÉE À « FONDS PERDUS » EN CONTREPARTIE D'UN AVANTAGE FISCAL ET NE DOIT PAS ÊTRE ENVISAGÉE COMME UN PLACEMENT PATRIMONIAL AYANT VOCATION À SERVIR UN RENDEMENT PENDANT SA DURÉE DE DÉTENTION. RISQUE DE PERTE TOTALE OU PARTIELLE EN CAPITAL.

ÉTAPE 11 / 13

L'investisseur accède à la page de détail de l'investissement, résumant l'adéquation du profil investisseur avec la simulation de réduction d'impôt ; avant-dernière étape avant la souscription.

The screenshot shows a web interface titled "Détails de l'investissement". It contains the following elements:

- 1**: A blue arrow pointing to the text: "Le montant minimal à souscrire s'élevé à 2 Selon le résultat de votre simulation, une souscription à hauteur de 10 824,00 € vous, maximale à laquelle vous pouvez prétendre."
- 2**: A blue arrow pointing to the text: "Soit 307 titres à 16,34 € correspondant à une souscription de 5010,24 €". Below this is a table with columns for "Nom de l'opération", "Société de cotation", "Nombre de titres", "Prix par titre", and "Montant de votre investissement". The table lists "Financiers Girardin Agricole de Merle-Mong-Sapin" with 307 shares at 16,34 € each, for a total of 5010,24 €.
- 3**: A blue arrow pointing to a section with three green checkmarks: "Tolérance au risque", "Niveau d'investissement", and "Coté d'investissement". Below this is a text box with the instruction: "Merci de recopier cette mention - qui figure dans votre contrat - sur votre déclaration d'impôt sur le revenu".
- 4**: A blue arrow pointing to three checkboxes: "Je décline", "Je valide", and "Je valide".
- 4**: A blue arrow pointing to a blue button at the bottom labeled "VALIDER MON INVESTISSEMENT".

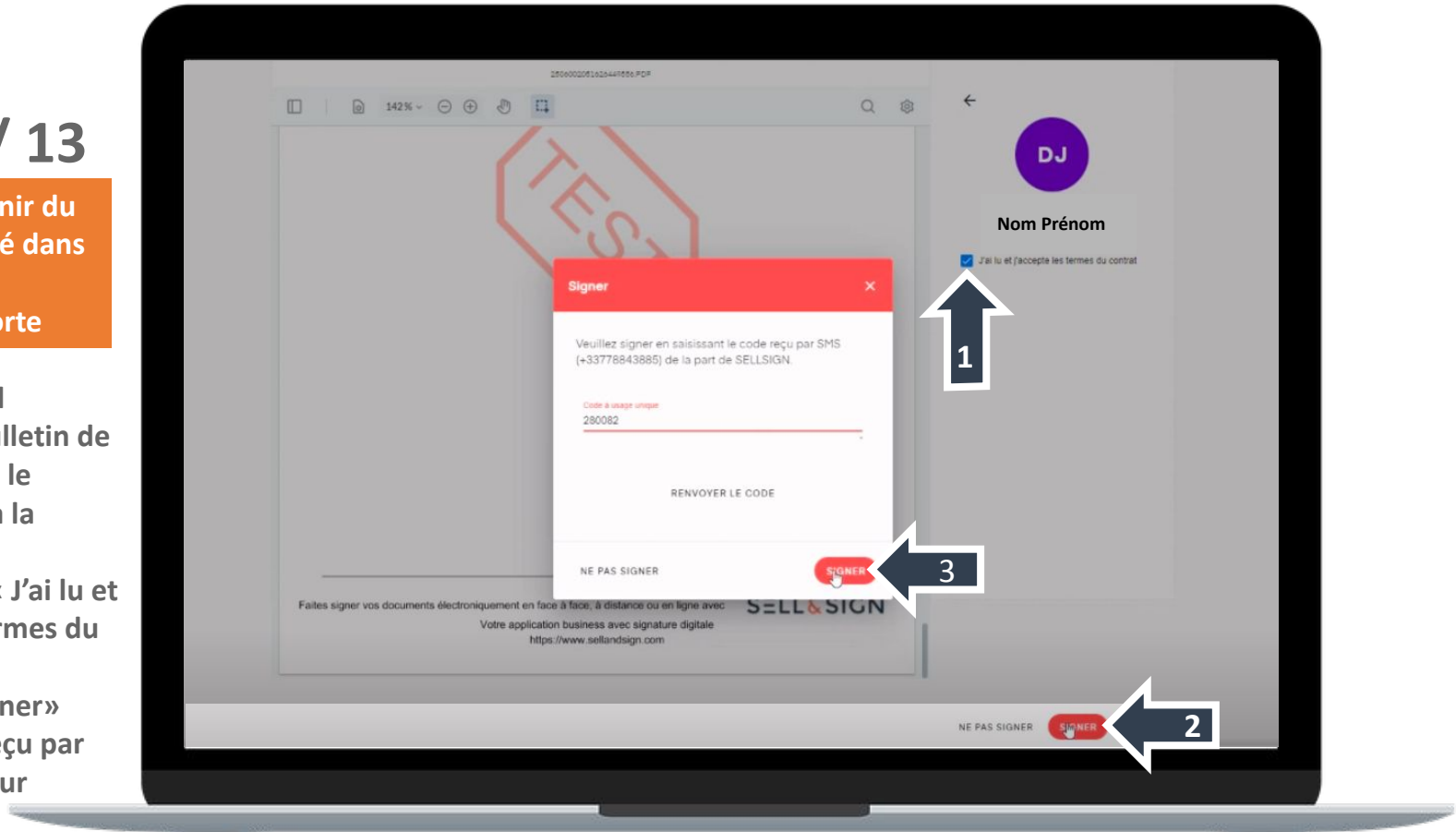
1. Montant minimal et maximal qu'il est possible de souscrire d'après la déclaration
2. Possibilité de moduler le nombre de titres investis
3. Il est nécessaire de recopier la mention « bon pour accord pour X actions » en cas d'investissement
4. L'investisseur coche les 3 cases pour valider puis clique sur « valider mon investissement »

ÉTAPE 12 / 13

ATTENTION : se munir du téléphone renseigné dans le profil client pour l'authentification forte

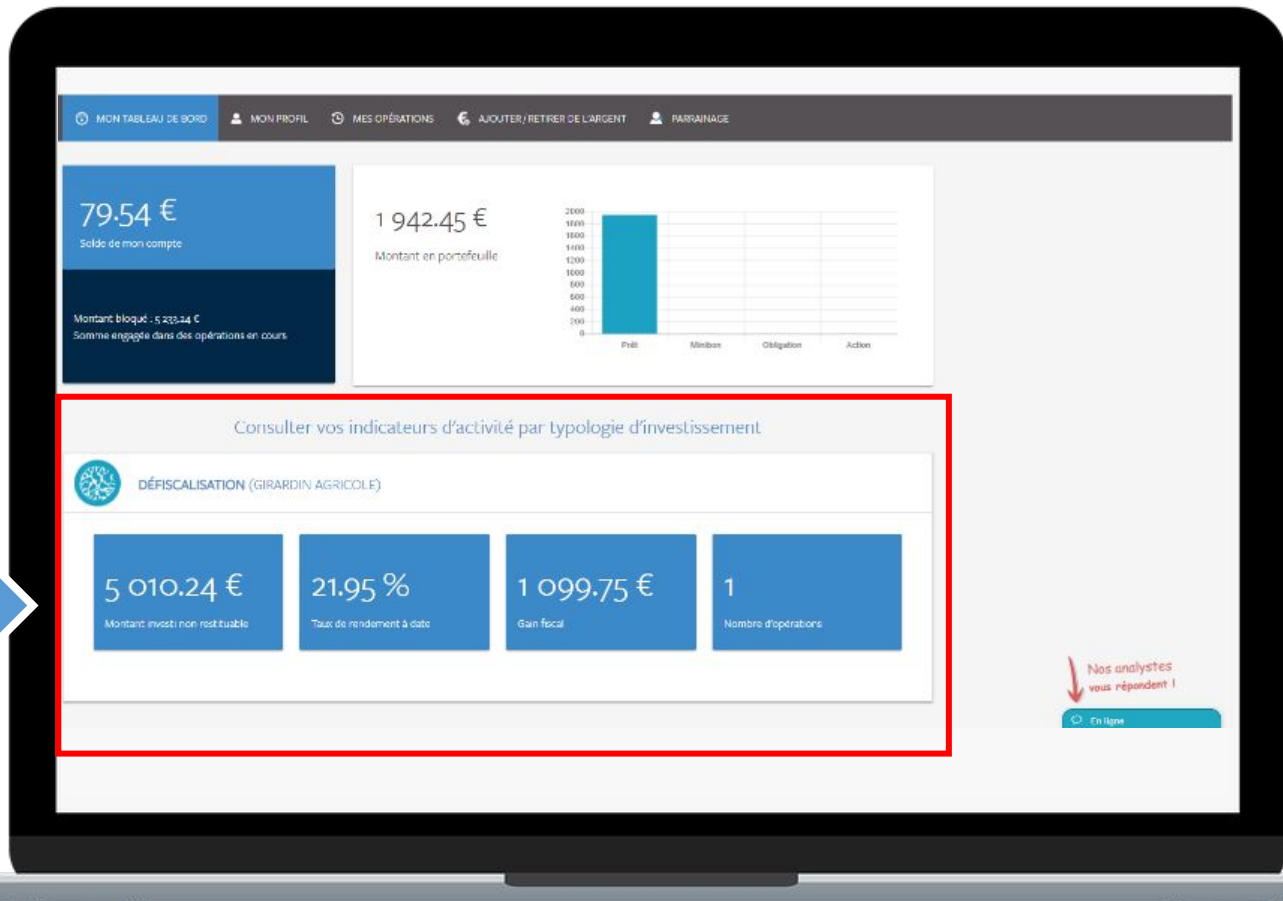
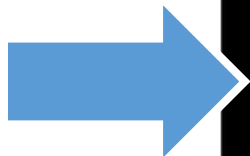
L'investisseur prend connaissance du bulletin de souscription, et, s'il le souhaite, procède à la signature :

1. cocher la case « J'ai lu et j'accepte les termes du contrat »
2. Cliquer sur « signer »
3. Saisir le code reçu par sms et cliquer sur « SIGNER »



ÉTAPE 13 / 13

Après avoir validé l'investissement, le tableau de bord affiche l'investissement réalisé.





Pour toute question :

01 85 09 69 36

contact@domcomagricole.fr